

ご利用料金 (消費税含)

- 入場料/大人(高校生以上) 850円
子ども(4才以上) 650円
 - 団体割引: 20名以上: 10%
50名以上: 15%
80名以上: 20%
 - ペット類等の持込は条件可能。
- ニジマス釣り/1,100円
 - フリータイム、釣れた虹マス、サオ・エサ込み (サオ・エサ持込み可 使用料 1,500円)
- ニジマスの放流・玉アミ取り
 - 1kg(約5匹) / 2,700円
 - 10kg(約50匹)・25,000円

■野外クッキングセット

- カレー 800円(カレールーお渡し)
- 各材料お渡し 900円

カレー・シチュー
焼きそば・ハヤシライス) ※事前予約が必要な場合があります。

■野外バーベキューセット

- 牛肉・野菜・ご飯(器具・燃料含)
- ウォルトナッツ / 3,200円(1~2人前)
- チェストナッツ / 6,200円(3~4人前)

■材料持込み炊きさん(施設管理費として)

- 大人 350円 子ども 250円
- その他、器具の有料貸出致します。
- 燃料薪・炭ガス器具の持込はできません。

ご宿泊料金 (入場料・消費税・施設管理費含)

- バンガロー・テントは4月1日~9月30日の間ご利用頂けます。
- レストハウス「バンジー」は通年ご利用頂けます。

| | |
|----------------------|-------------------------|
| ■レストハウス「バンジー」(1泊2食付) | 大人 8,500円 子ども 7,500円 |
| ■レストハウス「バンジー」(兼泊り) | 大人 6,500円 子ども 6,000円 |
| ■バンガロー・ロッジ(1泊2食付) | 大人 5,400円 子ども 5,000円 |
| ■バンガロー・ロッジ(兼泊り) | 大人 4,500円 子ども 4,000円 |
| ■テント持込(兼泊り) | 大人 3,000円 子ども 2,700円 |

- 団体割引: 30名以上: 10%・60名以上: 15%・90名以上: 20%
- 大人は高校生以上、小人は4才以上。
- 完全予約制、6ヶ月前より受付致します。
- 料金については予告なく変更する場合がございます。
- 入浴料は含みません。



水間駅よりアスレチックまで約3km、送迎車有ります。

■南海本線ご利用の場合

貝塚駅で水間鉄道に乗り換え、終点の水間駅まで。
(南海本線 難波~貝塚 急行で約30分)
(和歌山市~貝塚 急行で約30分)
(水間鉄道 貝塚~水間 約15分)
水間駅から路線バスまたはタクシーを利用。
(路線バス 水間~吸震堂(きゅうかどう)約7分) ※バス停から徒歩1分
(タクシー 水間~アスレチック 約5分)

■JR阪和線ご利用の場合

熊取駅で下車、タクシーを利用。
(JR阪和線 天王寺~熊取 快速で約35分、特急で約30分)
(和歌山~熊取 快速で約30分、特急で約25分)
(タクシー 熊取~アスレチック 約15分)

■団体貸切バス利用(50名~75名) 1台付

片道料金 水間→アスレチック 13,000円
片道料金 貝塚・熊取→アスレチック 20,000円
(団体バスご利用の御客様はご希望の時間に運行致します)
●連絡先 水間鉄道自動車部 TEL072-431-3864迄

日本レクリエーション協会会員、大阪体育施設協会会員、貝塚市観光協会推薦施設

アスレチックスポーツ
エアポートヒルカントリー (Golf Fields)

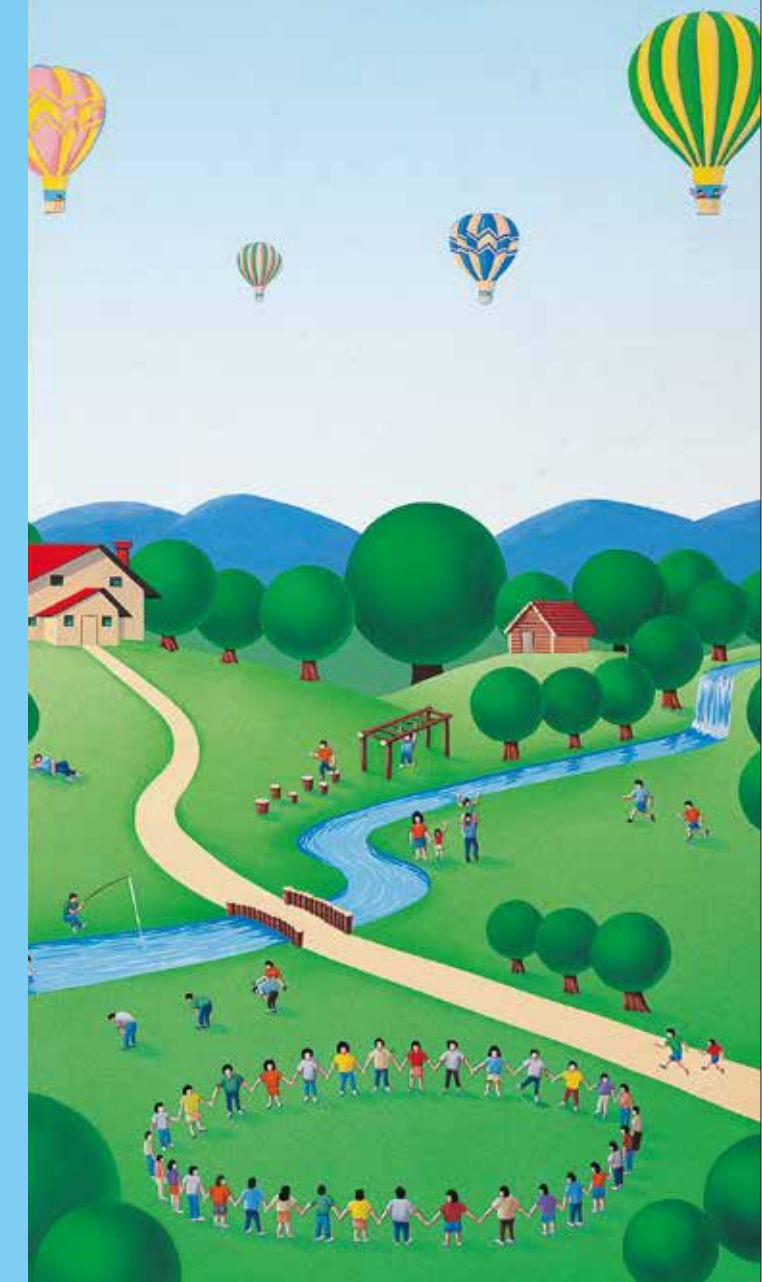
〒597-0102 大阪府貝塚市木積24番地
TEL 072-446-1133 FAX 072-447-0476
〈ゴルフ場〉TEL 072-446-6000 FAX 072-446-6800
営業時間/AM9:00~PM5:00(PM6:00) 定休日/水曜日
(但し、祝・祭日及び予約のある日は除く。春・夏休みは無休。)

<http://www.e-ath.com>



ATHLETIC SPORT

Forest Life
with
Healthy Natural Mind





レストハウス Rest House

ペンション&ガーデンレストラン。
学校行事、会社の研修等、団体でのご
利用もできます。55名様迄宿泊可能

バンガロー・団体ロッジ Bungalow, Lodge

普段とはちょっと
変わった体験を楽し
んでみたいという方
に、おススメ。
バンガロー・ロッジ
は、150名様まで宿
泊可能。



フィールドアスレチック 36 Field Athletic



起伏にとんだフィールド
の36か所に設置された、
バラエティ豊かなアスレ
チック遊具。自然に親し
みながら、心も体もリフ
レッシュ！ 所要時間80分

ATHLETIC SPORT ILLUST MAP

収容人数2,000名 総面積70,000坪



野外バーベキュー・クッキングメニュー

Barbecue, Curry
Stew, Yakisoba etc.

自然とふれあい、汗を流
した後は楽しい飯盒炊さ
ん。カレー、バーベキュー
の用意をしています。
また、バーベキュー、テー
ブルコーナーもあります。
収容人数1,000名可能。



ニジマス釣り・玉アミ取り Trout Fishing



緑の中を縫うように流れ
る溪流。水量たっぷりの
清流に浸かって、ニジマ
スと追いかけてこしたり、
釣りで魚との知恵比べに、
さあチャレンジ！500名可能。

エアポートヒルカントリー(ゴルフフィールズ) Airport Hill Country (Golf Fields)



関西国際空港を展望する丘に、広がる9ホール(70ヤード~
150ヤード)。全体的フラットでまた変化に富んだアンジュレ
イションはターゲットスポーツであるゴルフを堪能できる、
ゴルフ上達のコース。

平成30年5月